

# Présentation des ressources du Pack Numérique Lycéen



RÉGION  
**NORMANDIE**  
[www.normandie.fr](http://www.normandie.fr)





Deux ressources  
pour tous les lycées



Jusqu'à trois  
ressources  
supplémentaires  
à choisir parmi 5



Dernière année possible.  
Ne sera plus proposé  
après 2025



# 1 La ressource en quelques mots

brief.me  
brief.science  
brief.eco

- Comprendre le monde
- Aider au tri de l'information
- Accéder à des articles vérifiés et rédigés de façon claire



Widget  
dans l'ENT

brief.me

Une édition **par jour** :

- quelques brèves,
- un sujet en 3 questions.

Environ **5 min** de lecture.

brief.science

Une édition **par semaine** :

- quelques brèves,
- un dossier « à la loupe »,
- un fait étonnant.

Environ **10 min** de lecture.

brief.eco

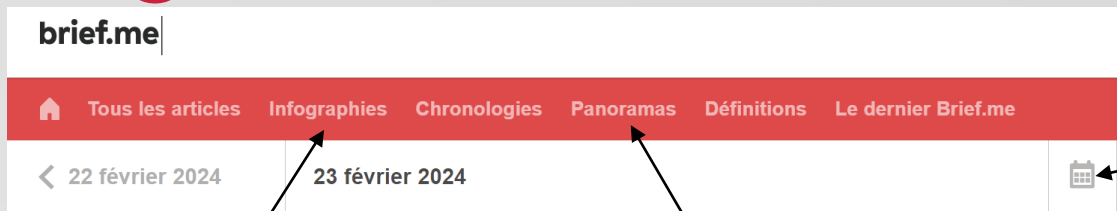
Une édition **par semaine** :

- un sujet complet,
- une infographie,
- un mot dans l'actu,
- quiz.

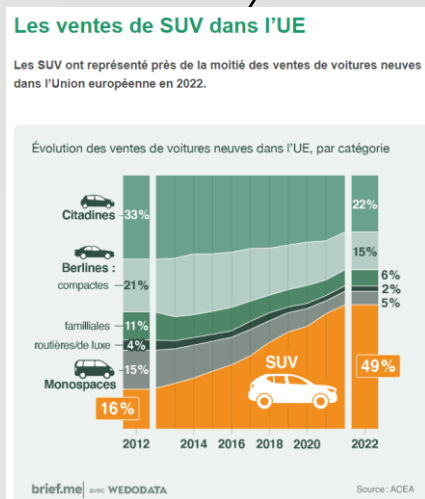
Environ **10 min** de lecture.



## 2 Les fonctionnalités à retenir



Almanach  
Accès à toutes les  
éditions par date



Dossiers sur des  
thèmes récurrents



21 février 2024

### Quelle est la part des femmes dans les métiers scientifiques et d'ingénieurs dans l'UE ?

Cliquez pour choisir et découvrir la bonne réponse.

15 %

28 %

41 %

### Accessibilité

- Variation de la taille de police
- Mode sombre
- Écoute des éditions



## 3 Des usages possibles

### Professeurs :

- Préparation de cours (définitions, infographies). Les contenus peuvent être utilisés librement en classe.
- Intégration des contenus possibles dans Moodle en reprenant l'URL.

### Elèves :

- Préparation d'exposés.
- Revues de presse.
- Préparation au grand oral, aide au choix de la thématique.
- Suivi de l'actualité (oraux parcoursup).

# 1 La ressource en quelques mots

VISIONNEZ



- Catalogue de **+2000 vidéos** classées

CRÉEZ



- **Créer des contenus** pédagogiques personnalisables
- **Extraits vidéos**
- **Cartes mentales**

PARTAGEZ



- Avec ses **élèves**
- Avec son **réseau d'enseignants** abonnés
- **En public**



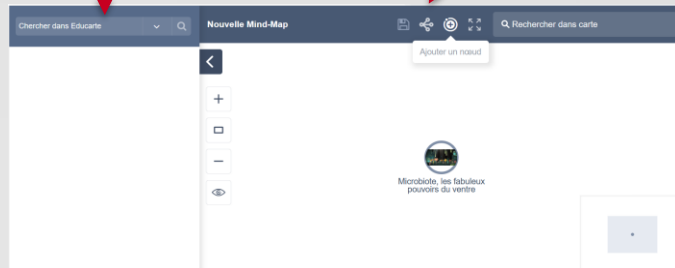
## 2 Les fonctionnalités à retenir

Créer une carte mentale

Créer un extrait vidéo

Insérer un article  
Wikipedia

Ajouter un lien



1. Création de l'extrait - 2. Annotation - 3. Description - 4. Visibilité & partage



Annotations  
écrites

Insertion d'une  
image

Insertion d'un  
enregistrement



### 3 Des usages possibles

➤ Des fiches ressources par discipline

➤ Des fiches pédagogiques

Le don du sang : un geste citoyen,  
Comment l'aborder en classe ?

[don de sang educ arte-efs.pdf \(ac-poitiers.fr\)](https://www.ac-poitiers.fr/ressources/le-don-de-sang-educ-arte-efs.pdf)

➤ Des projets pédagogiques

Faire entrer la nature dans le lycée  
Résilience et Sobriété



La fiche pédagogique du moment  
“La justice”

Une fiche pour caractériser la notion de justice grâce à d'autres notions : invisibilité et pudeur sociale, république, légitimité, morale, engagement et révolte.

Découvrir cette fiche pédagogique ↻

Voir toutes les fiches pédagogiques



# 1 La ressource en quelques mots



- **Expliciter**
- **Guider**
- **Suivre**

- Bibliothèques de ressources prêtes à l'emploi et personnalisables en maths et français (LGT) et maths/sciences, français/histoire-géo et PSE (LP).  
Ressources FALC (Facile à Lire et à Comprendre) en Maths et Français et collection 3PM.
- Outil de suivi et de visualisation des résultats des élèves.
- Soutien aux élèves à besoins particuliers : barre d'avancement, aides, lecture des consignes, faire une réponse audio, ...



## 2 Les fonctionnalités à retenir

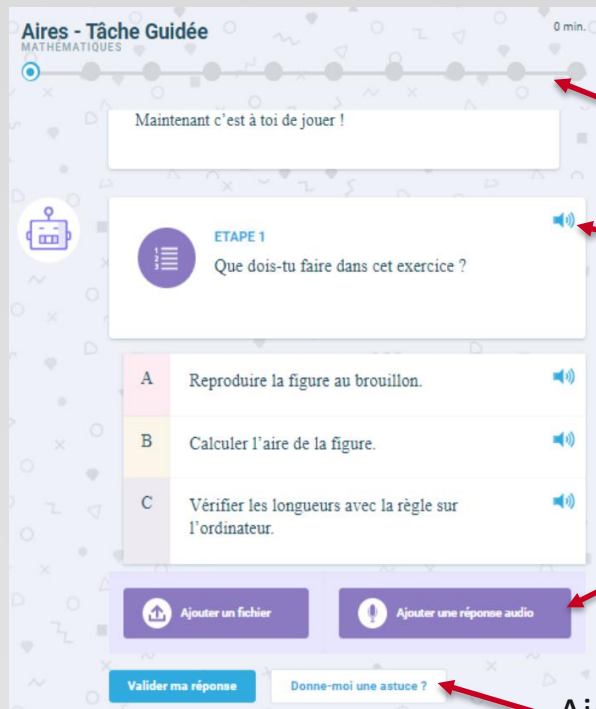


MATHÉMATIQUES / 6E  
**Aires - Tâche Guidée**  
15 MIN. / 1 MODULE

EDUMALIN TÂCHE GUIDÉE

- Voir
- Tester
- Personnaliser
- Affecter
- Statistiques
- Documents

Menu



Aires - Tâche Guidée  
MATHÉMATIQUES  
0 min.

Maintenant c'est à toi de jouer !

ETAPE 1  
Que dois-tu faire dans cet exercice ?

- A Reproduire la figure au brouillon.
- B Calculer l'aire de la figure.
- C Vérifier les longueurs avec la règle sur l'ordinateur.

Ajouter un fichier | Ajouter une réponse audio

Valider ma réponse | Donne-moi une astuce ?

Avancement

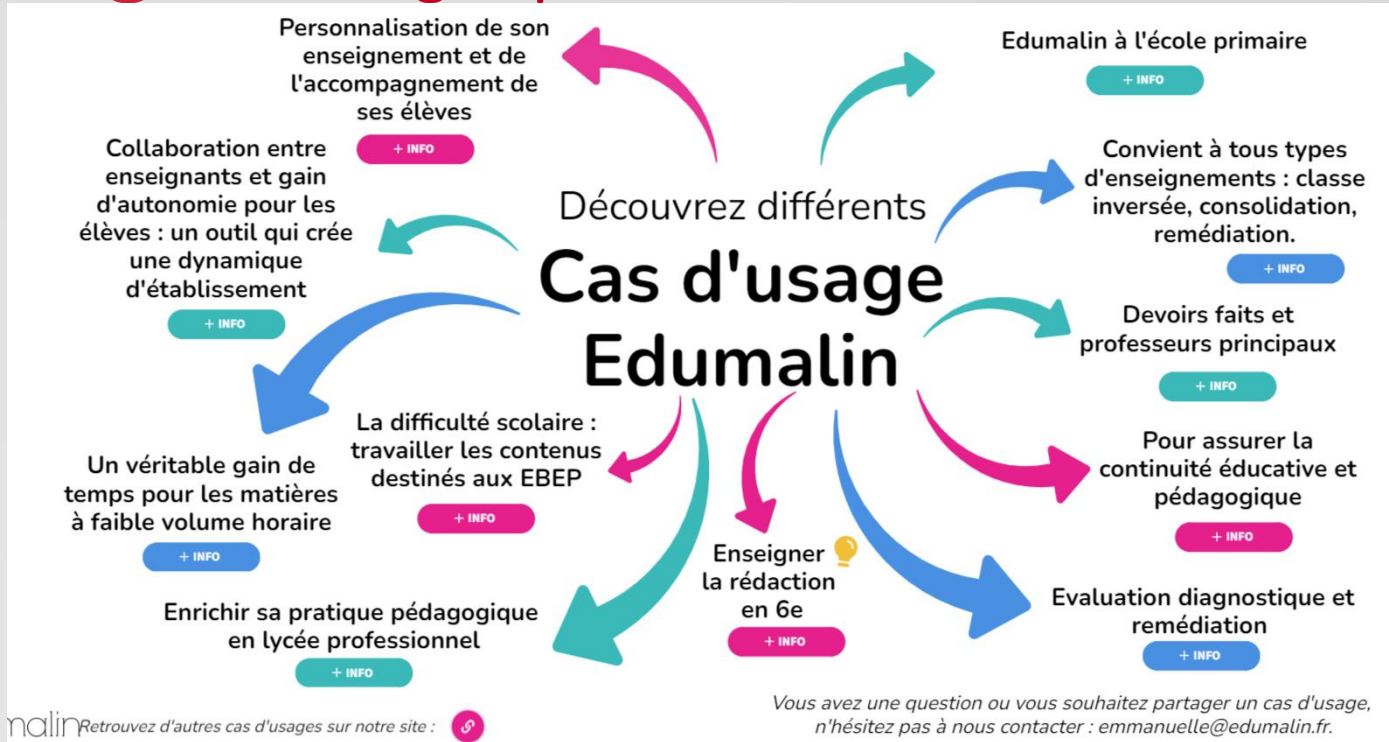
Lecture des consignes

Réponses orales

Aides



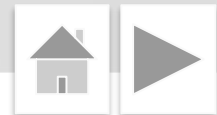
### 3 Des usages possibles



[Lien vers la carte mentale](#)

[Lien vers les tutos](#)

[Lien vers le site de la DRANE](#)

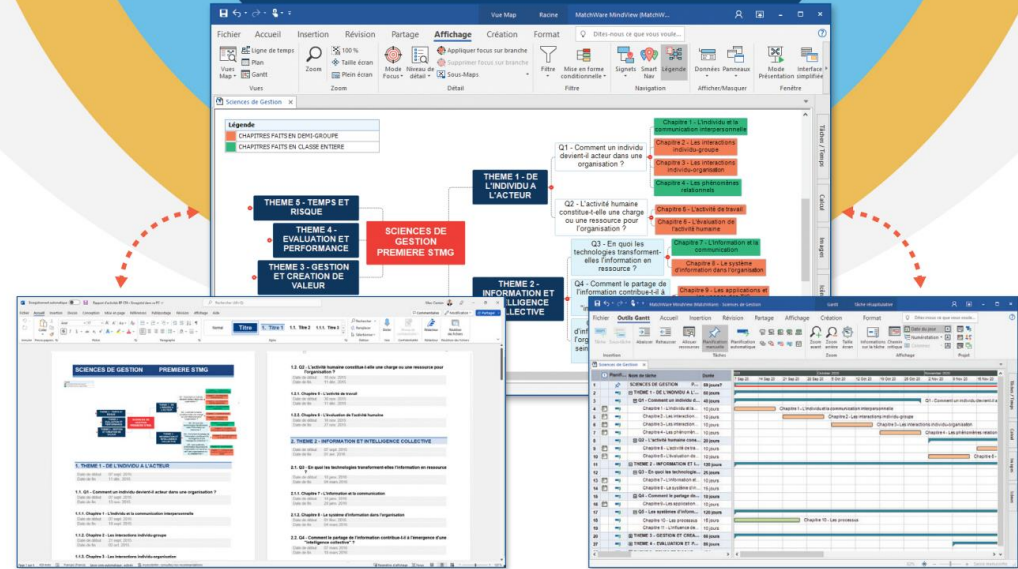


# 1 La ressource en quelques mots

## Carte mentale

Collaboration

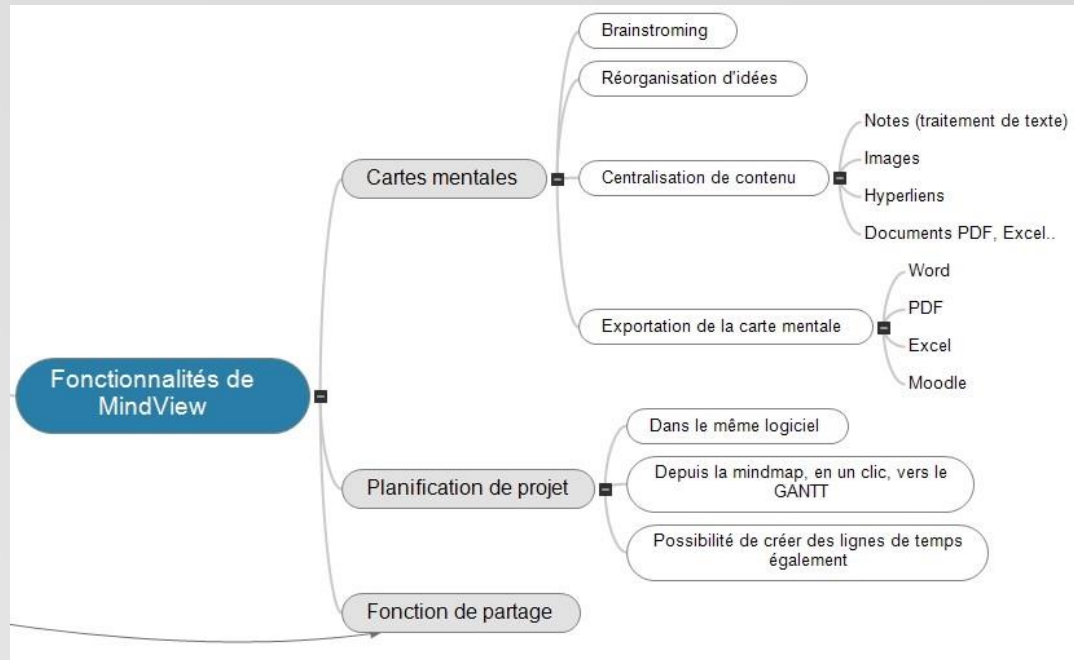
Démarche de projet



The screenshot displays the MindView software interface. The top window shows a mind map titled "SCIENCE DE GESTION PREMIERE STMG" with five main themes: "THEME 1 - DE L'INDIVIDU A L'ACTEUR", "THEME 2 - INFORMATION ET INTELLIGENCE COLLECTIVE", "THEME 3 - GESTION ET CREATION DE VALEUR", "THEME 4 - EVALUATION ET PERFORMANCE", and "THEME 5 - TEMPS ET RISQUE". The bottom window shows the "Export Word / Libre Office" view, which is a Gantt chart representation of the mind map's structure, with tasks and sub-tasks listed in a hierarchical manner.



## 2 Les fonctionnalités à retenir



### 3 Des usages possibles



# 1 La ressource en quelques mots

Solution individualisée de remise à niveau en orthographe, en expression et d'entraînement à l'oral.

## Projet Voltaire permet :

- **d'améliorer sa maîtrise des règles d'orthographe et de grammaire,**
- **d'enrichir son vocabulaire,**
- **de travailler l'argumentation,**
- **de construire un discours précis.**



## 2 Les fonctionnalités à retenir

	<b>ORTHOGRAPHE</b>	Pour ne plus commettre de fautes
	<b>EXPRESSION</b>	Pour une plus grande confiance en expression écrite ou orale
	<b>MON ORAL</b>	Pour être à l'aise à l'oral


### Orthos-tutos

**Les orthos-tutos du Projet Voltaire**

Pour vous aider à améliorer votre orthographe, retrouvez ici les "orthos-tutos" : 140 courtes vidéos réalisées par le Projet Voltaire, un outil d'entraînement en orthographe comptant 5 millions d'utilisateurs de tous âges et dans 4 000 établissements d'enseignement.

Accords dans le GN	▼
Accords du participe passé	▼
Accords sujet - verbe	▼
Adverbes	▼

#### Pour l'élève :

- Un parcours d'auto-évaluation avec bilan personnalisé.
- Partage des astuces pour mémoriser. 
- Entraînement en autonomie.
- Accessibilité : mode dyslexique

#### Pour le professeur :

- Mode présentiel.
- Suivi des apprentissages.
- Planification des évaluations.

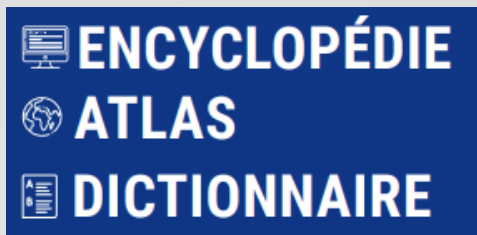




### 3 Des usages possibles

- Evaluation diagnostique.
- Différenciation, accompagnement personnalisé, remédiation, révisions.
- Utilisation du mode présentiel pour travailler avec le groupe classe.
- Utilisation en autonomie par les élèves.

# 1 La ressource en quelques mots



- Cette ressource permet **d'accéder à de nombreux articles** et **contenus multimédias** tels que des cartes, photos, ...
- Elle permet **d'accompagner le travail de recherche documentaire** grâce à l'outil de carte mentale.

*Widget accessible sur la page d'accueil de l'ENT*



## 2 Les fonctionnalités à retenir



Atlas

Pays	Densité (hab./km²)	Indicateur de développement humain (IDH)
Allemagne	240.2 (estim. 2023)	0,947 (2019)
Canada	3.8 (estim. 2023)	0,929 (2019)
Espagne	94.7 (estim. 2023)	0,904 (2019)

Data Pays

Atlas Data Pays Classification Dictionnaire Mon Universalis

Rechercher sur Universalis Recherche

Niveau 1 2 Outils

### MÉTROPOLE

Géographie Métropolisation ville France, histoire aire urbaine Tout afficher

Carte mentale Élargissez votre recherche dans Universalis

00:00:00 • Durée totale : 4min 42s • Télécharger l'article audio

Tokyo, Japon  
Mike Hewitt/ FIFA/ Getty Images

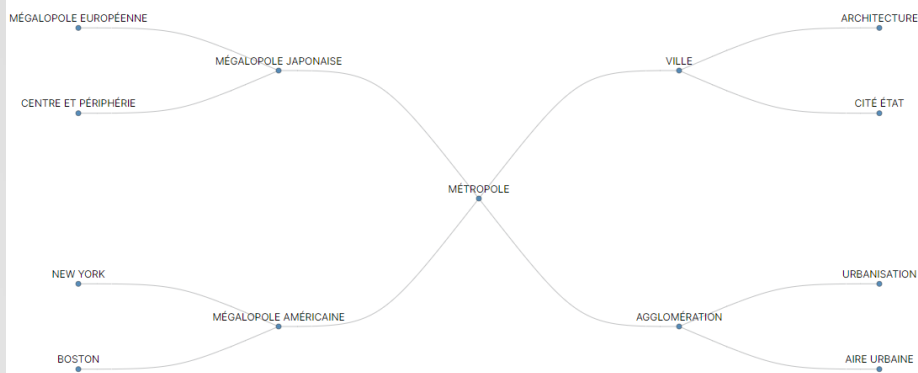
**L'aire d'influence des métropoles**

Grâce à ces nombreuses fonctions, la métropole étend son influence au-delà des limites de la ville, sur des espaces plus ou moins grands, déterminant ainsi son importance : métropole régionale, nationale ou mondiale.



## 3 Des usages possibles

### Utilisation des cartes mentales pour aider à la recherche



### Des activités pédagogiques

#### Activités pédagogiques

Des fiches pédagogiques et méthodologiques, ainsi que des jeux interactifs pour intégrer Universalis Éducation dans vos usages.

Filtrer : Tous les niveaux  Toutes les disciplines

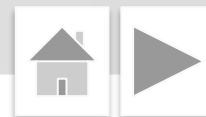
- Accessibilité
- Options d'affichage : Police OpenDyslexic, mode sombre, ...
- Ecoute des articles
- Modification des articles par le professeur

**Spécialités HGGSP/SVT : Enjeux et impacts du changement climatique**

Publiée le 8 mars 2023

Le changement climatique est un des enjeux majeurs du XXI<sup>e</sup> siècle. Le sujet touche toutes les sociétés et tous les secteurs d'activité. Afin de mieux comprendre ses enjeux et ses impacts, nous vous proposons une activité transdisciplinaire à destination des élèves des spécialités HGGSP et SVT. Idéale pour aborder le programme de spécialité par la [...]

Niveau : lycée Afficher



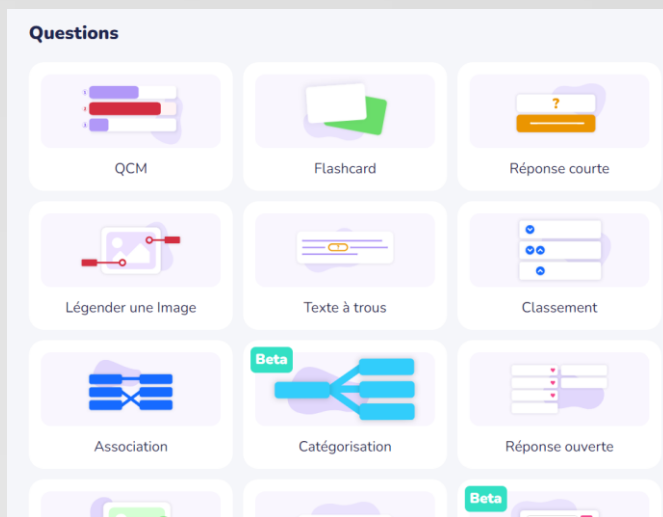
# 1 La ressource en quelques mots

- Wooflash est un outil de création de parcours interactifs.
- Il permet très rapidement aux professeurs et aux élèves de créer et d'utiliser du contenu pédagogique pour apprendre efficacement en autonomie.
- Il dispose d'un outil de suivi pour voir la progression dans les apprentissages.
- C'est un outil qui s'adapte de manière dynamique aux besoins de chacun.
- Un assistant IA aide à la création de flashcards ou de questionnaires.

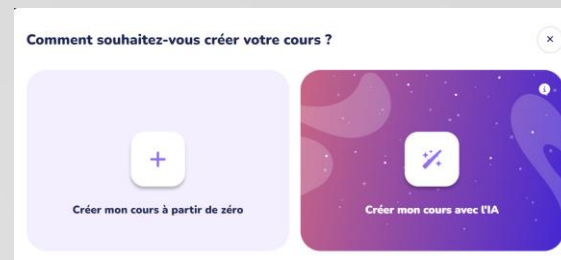


## 2 Les fonctionnalités à retenir

Large choix de types de questions



Choix d'utiliser l'IA ou pas



Suivi de la progression



## 3 Des usages possibles

### Pour les professeurs :

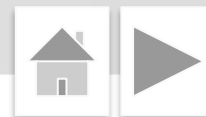
- Créer des compléments de cours
- Faciliter l'engagement dans le cours en variant les modalités pédagogiques
- Impliquer les élèves en leur permettant de proposer leurs propres questions
- Développer l'esprit critique autour de l'utilisation de l'IA

### Pour les élèves :

- Gagner en autonomie
- Utiliser les parcours créés par leurs professeurs ou créer leurs propres parcours de révision.
- Apprendre efficacement en ayant accès à un outil de mémorisation simple

[Lien vers la page  
de la DRANE](#)

[Lien vers la page  
de Wooflash](#)



# Contacts et liens utiles

## Qui contacter ?

Pour des informations et une présentation des ressources → **Médiateur PNL**

Pour des formations aux ressources → **Editeurs**

Pour des formations aux usages pédagogiques des ressources → **DRANE**

[Utiliser les ressources numériques de la région Normandie](#)

## Informations régulières via :

- Les référents ressources, les RRUPN, ...
- L'académie
- Les médiateurs PNL
- Les actus de l'ENT
- Les éditeurs, newsletters, ...



SOMMAIRE	
• Accueil	
Brief me, brief éco, brief science	⊕
Educ'Arte	⊕
EduMalin	⊕
MindView	⊕
Projet Voltaire	⊕
Universalis Edu	⊕
Comment choisir les ressources ?	
Boite à outils	
Forum d'échanges	
Informations	







RÉGION  
NORMANDIE



[www.normandie.fr](http://www.normandie.fr)